

# 800 HORIZON FV / FV T

De 55 m<sup>2</sup> à 150 m<sup>2</sup>

## FOYER-INSERT CONTEMPORAIN

Cadres en option



## LES ATOUTS



800 HORIZON FV

- Un foyer-insert qui répond à tous les projets de remplacement de foyer, d'équipement de cheminée ouverte et de création de cheminée neuve
- Une vision du feu 16/9<sup>ème</sup> pour donner une touche originale à un intérieur

- DISPONIBLE EN VERSION TURBO



**RICHARD  
LE DROFF**

richardledroff.com

# 800 HORIZON FV / FV T

## FOYER-INSERT CONTEMPORAIN

### CARACTÉRISTIQUES TECHNIQUES

#### INFORMATIONS SUR LE PRODUIT

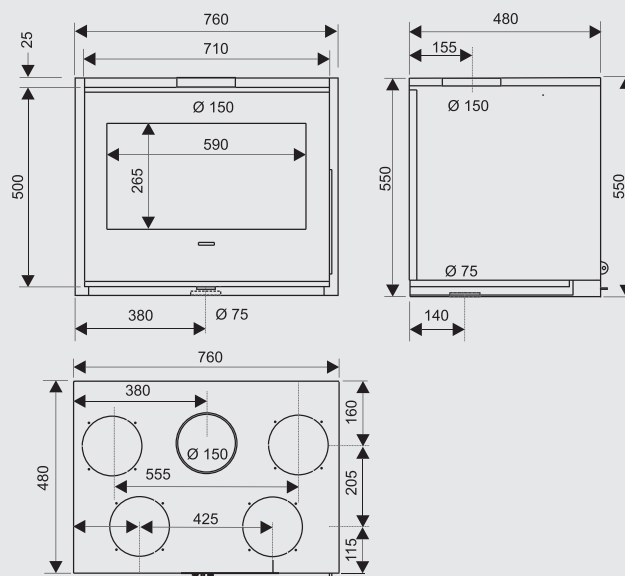
Dimensions L x H x P	76 x 55 x 47,5 cm
Poids brut	132,5 kg
Poids net	107 kg

#### PERFORMANCES DU PRODUIT

Puissance nominale	10 kW
Gamme de puissance	7 à 14 kW
Rendement	78%
Emission de CO (13% O <sub>2</sub> )	0,09%
Double combustion	oui
Indice de performances	0,5
Flamme Verte	7*
Appareil compatible BBC / RT 2012	oui

#### INSTALLATION ET DIMENSIONNEMENT

Ø de buse de sortie de fumées	150 mm
Buse de fumées	mâle
Ø de buse d'entrée d'air de combustion	75 mm (dessous ou arrière)
Température moyenne des fumées	300°C
Débit massique des fumées	8 g/s
Dépression à la buse pour dimensionnement	12 Pa
Emission de CO <sub>2</sub>	11%



### CODES PRODUITS

800 Horizon FV 191976  
800 Horizon FV T (turbine de série) 191977

#### > ESTHÉTIQUE

- Façade plein verre sérigraphiée
- Plaque d'âtre en fonte avec rampe d'air secondaire
- Sole et grille en fonte

#### > CONFORT D'UTILISATION

- Porte à ouverture latérale
- Commande unique de réglage d'air pour maîtriser la combustion
- Accès direct au cendrier, accessible en fonctionnement
- Système «vitre propre» de dernière génération : une chambre de combustion très chaude qui permet de garder la vitre encore plus propre
- Possibilité d'orienter l'air de convection dans la distribution d'air ou dans la pièce (Installation foyer uniquement)

#### > OPTIONS

- Cadres de finition ou d'habillage : Cadre Bordure, Cadre Tech, Cadres Karo 50 et Karo 100 noir
- 2 buses d'air chaud Ø 125 mm ou 150 mm pour faire de la distribution d'air (installation en foyer uniquement)
- Piètement PS 76
- Turbine : pour 800 Horizon FV, montée de série sur 800 Horizon FV T. Permet de chauffer rapidement et de façon homogène, la pièce principale (installation insert) et/ou les pièces voisines en raccordant des gaines de distribution d'air chaud (installation en foyer uniquement). La turbine dispose de 2 allures de ventilations pilotée par un thermostat.
- Kit de protection de poutre



Option  
800 Horizon FV



**RICHARD  
LE DROFF**

richardledroff.com

# 800 HORIZON FV / FV T

## FOYER-INSERT CONTEMPORAIN

### ZOOMS TECHNIQUES

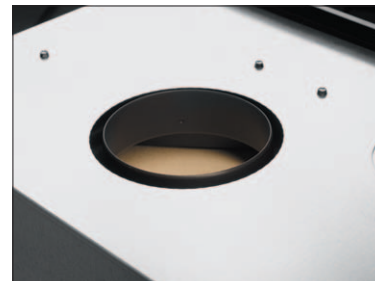


Corps de chauffe sans carénage

- Corps de chauffe étanche et raccordable
- Air primaire, secondaire et air de vitre canalisés
- Double combustion sur l'arrière de l'appareil



Carénage complet (monté de série)



Buse de fumée



Buse de raccordement d'air Ø 75 mm



Porte réglable



Défecteur inox doublé vermiculite amovible sans outil

### CONFORT D'INSTALLATION ET SÉCURITÉ

- Installation en foyer dans une cheminée neuve ou en insert à intégrer dans une cheminée existante
- Appareil compatible RT 2012 et BBC
- Appareil totalement caréné pour un confort et une sécurité maximum : les parois de la cheminée sont totalement protégées de la chaleur du foyer
- Possibilité de distribution d'air (installation foyer, cheminée neuve uniquement). Dessus pré-percé pour 4 buses de distribution d'air chaud
- Buse de fumées Ø 150 mm démontable de l'intérieur pour une installation facilitée en insert au plus juste
- Appareil étanche insensible au sur-tirage :  
Tout l'air de combustion provient du raccordement sur l'air extérieur : pas de gêne pour le consommateur liée à une entrée d'air frais de renouvellement (obligatoire si l'air de vitre n'est pas raccordée)



**RICHARD  
LE DROFF**

richardledroff.com