

700/800 FV/FVT BI-VISION

FOYERS-INSERTS CONTEMPORAINS

700 FV/FVT : de 45 m² à 120 m²

800 FV/FVT : de 55 m² à 150 m²



LES ATOUTS

- Un foyer-insert pour créer une cheminée de caractère en angle ou rénover une installation
- Disponibles en 2 tailles : largeur 700 et 800 avec une vitre à gauche ou à droite



700/800 FV
Bi-vision droit



700/800 FV
Bi-vision gauche

- DISPONIBLES EN VISION DE FACE
- DISPONIBLES EN VERSION TURBO



**RICHARD
LE DROFF**

richardledroff.com

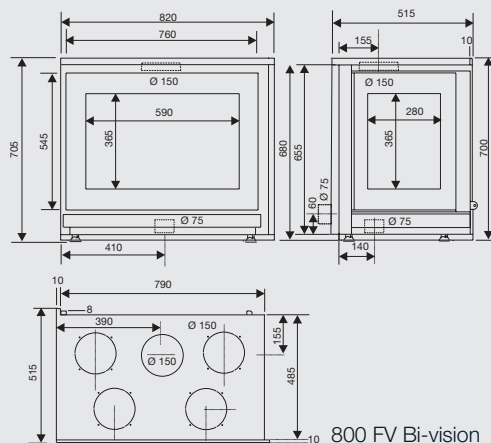
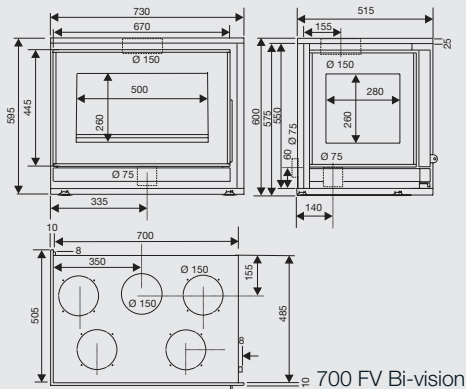
700/800 FV/FVT BI-VISION

FOYERS-INSERTS CONTEMPORAINS

CARACTÉRISTIQUES TECHNIQUES

INFORMATIONS SUR LE PRODUIT	700 FV Bi-vision	800 FV Bi-vision
Dimensions L x H x P	73 x 60 x 51,5 cm	82 x 70,5 x 51,5 cm
Poids brut	137 kg	168 kg
Poids net	115 kg	146 kg
PERFORMANCES DU PRODUIT		
Puissance nominale	8 kW	10 kW
Gamme de puissance	5 à 12 kW	7 à 14 kW
Rendement	77%	77%
Emission de CO (13% O ₂)	0,12%	0,12%
Double combustion	oui	oui
Indice de performances	0,7	0,8
Flamme Verte	7*	7*
Appareil compatible BBC / RT 2012	oui	oui
INSTALLATION ET DIMENSIONNEMENT		
Ø de buse de sortie de fumées	150 mm	150 mm
Buse de fumées	mâle	mâle
Ø de buse d'entrée d'air de combustion	75 mm (dessous ou arrière)	75 mm (dessous ou arrière)
Température moyenne des fumées	288°C	315°C
Débit massique des fumées	4,8 g/s	8,15 g/s
Dépression à la buse pour dimensionnement	12 Pa	12 Pa
Emission de CO ₂	10,5%	11,2%

SCHÉMA TECHNIQUE



CODES PRODUITS

	700 FV/FVT	800 FV/FVT
700/800 FV Bi-vision Droit	192100	192106
700/800 FV T Bi-vision Droit (Turbine de série)	192101	192107
700/800 FV Bi-vision Gauche	192102	192108
700/800 FV T Bi-vision Gauche (Turbine de série)	192103	192109

ESTHÉTIQUE

- Façade plein verre sérigraphiée
- Vision en angle gauche ou droit
- Plaque d'âtre en fonte avec rampe d'air secondaire
- Sole et grille en fonte
- Cadre de finition livré monté de série sur l'appareil pour un appareil prêt à installer

CONFORT D'UTILISATION

- Porte à ouverture latérale
- Commande unique de réglage d'air pour maîtriser la combustion
- Accès direct au cendrier, accessible en fonctionnement
- Système «vitre propre» de dernière génération : une chambre de combustion très chaude qui permet de garder la vitre encore plus propre
Le plus : Les vitres latérales bénéficient également de ce système vitre propre

OPTIONS

- 2 buses d'air chaud ø 125 mm ou 150 mm pour faire de la distribution d'air (installation en foyer uniquement)
- Piètement PS 67 VL pour les 700 FV bi-vision
Piètement PS 76 VL pour les 800 FV bi-vision
- Turbine : pour 700/800 FV Bi-vision, montée de série sur 700/800 FVT Bi-vision. Permet de chauffer rapidement et de façon homogène, la pièce principale (installation insert) et/ou les pièces voisines en raccordant des gaines de distribution d'air chaud (installation en foyer uniquement). La turbine dispose de 2 allures de ventilations pilotée par un thermostat.
- Kit de protection de poutre



**RICHARD
LE DROFF**

richardledroff.com

700/800 FV/FVT BI-VISION

FOYERS-INSERTS CONTEMPORAINS



ZOOMS TECHNIQUES

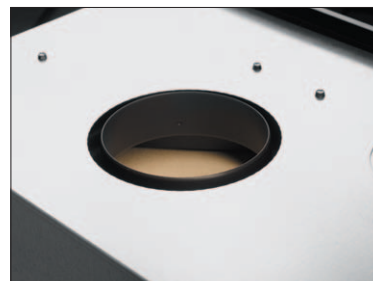


Corps de chauffe sans carénage

- Corps de chauffe étanche et raccordable
- Air primaire, secondaire et air de vitre canalisés
- Double combustion sur l'arrière de l'appareil



Carénage complet (monté de série)



Buse de fumée



Buse de raccordement d'air Ø 75 mm



Porte réglable



Défecteur inox doublé vermiculite amovible sans outil

CONFORT D'INSTALLATION ET SÉCURITÉ

- Installation en foyer dans une cheminée neuve ou en insert à intégrer dans une cheminée existante
- Appareil compatible RT 2012 et BBC
- Appareil totalement caréné pour un confort et une sécurité maximum : les parois de la cheminée sont totalement protégées de la chaleur du foyer
- Possibilité de distribution d'air (installation foyer, cheminée neuve uniquement)
- Buse de fumées Ø 150 mm démontable de l'intérieur pour une installation facilitée en insert au plus juste
- Appareil étanche insensible au sur-tirage :
Tout l'air de combustion provient du raccordement sur l'air extérieur : pas de gêne pour le consommateur lié à une entrée d'air frais de renouvellement (obligatoire si l'air de vitre n'est pas raccordé)
- Patins de réglage pour une mise à niveau facilitée



**RICHARD
LE DROFF**

richardledroff.com